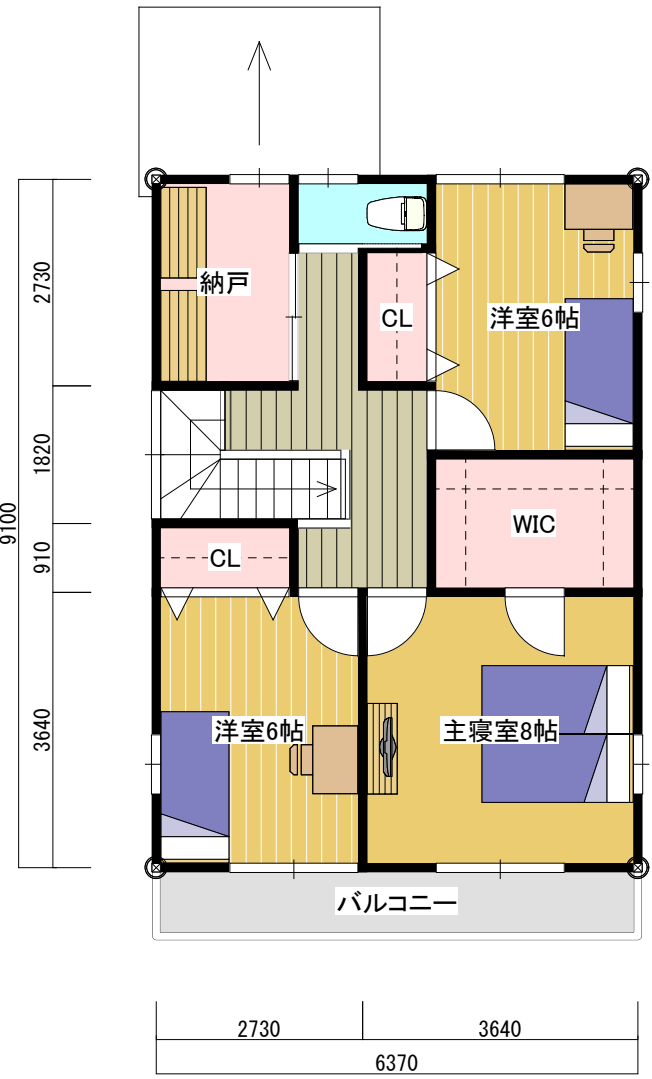
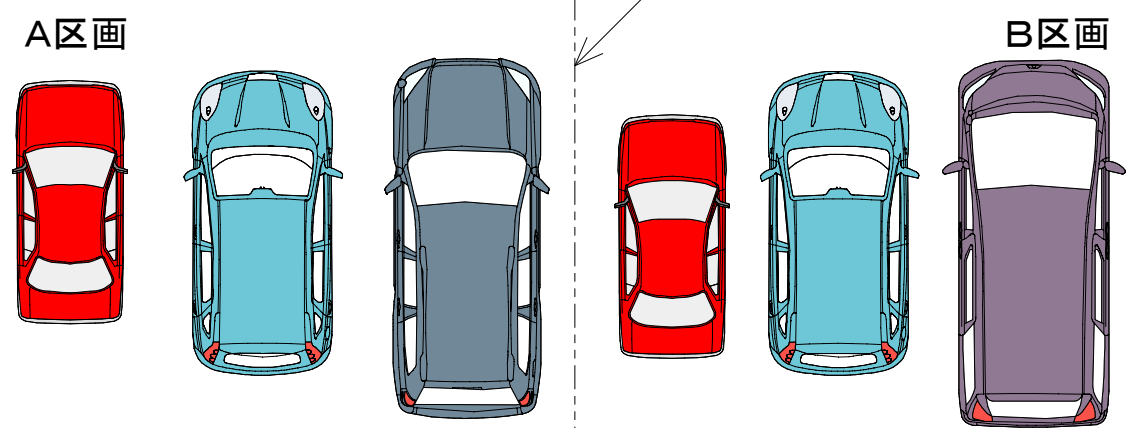
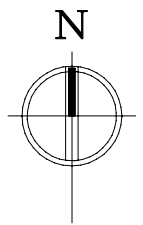


# 北名古屋市能田村東・参考プラン

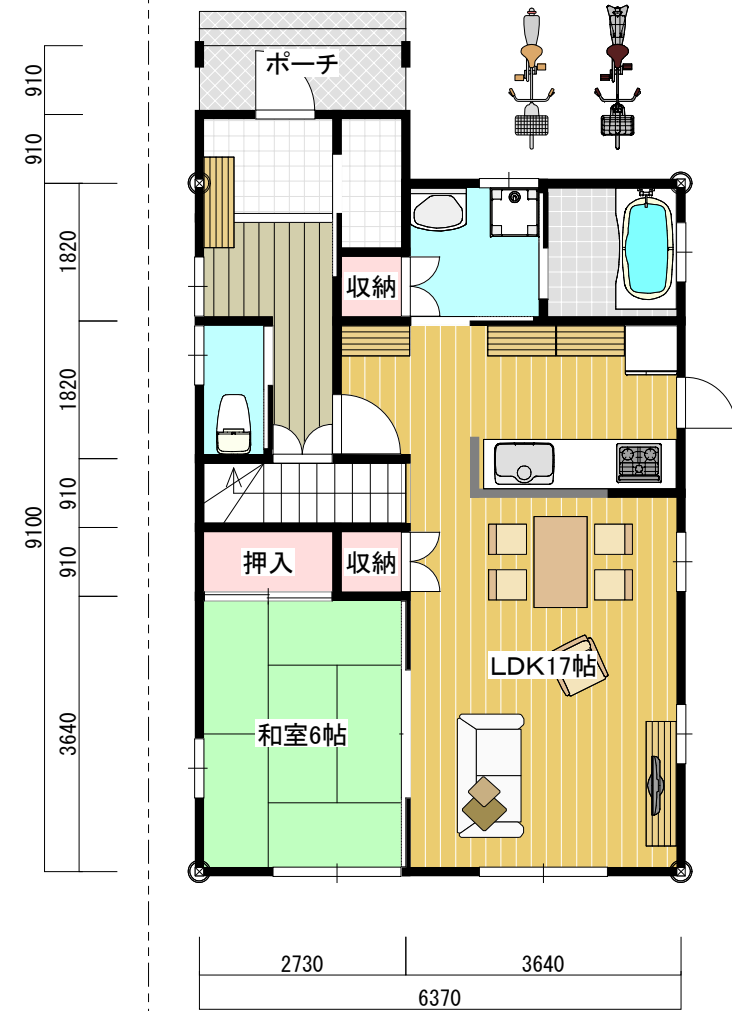
土地所在地:北名古屋市能田村東45  
(分筆後2つの敷地になります)

分筆予定線

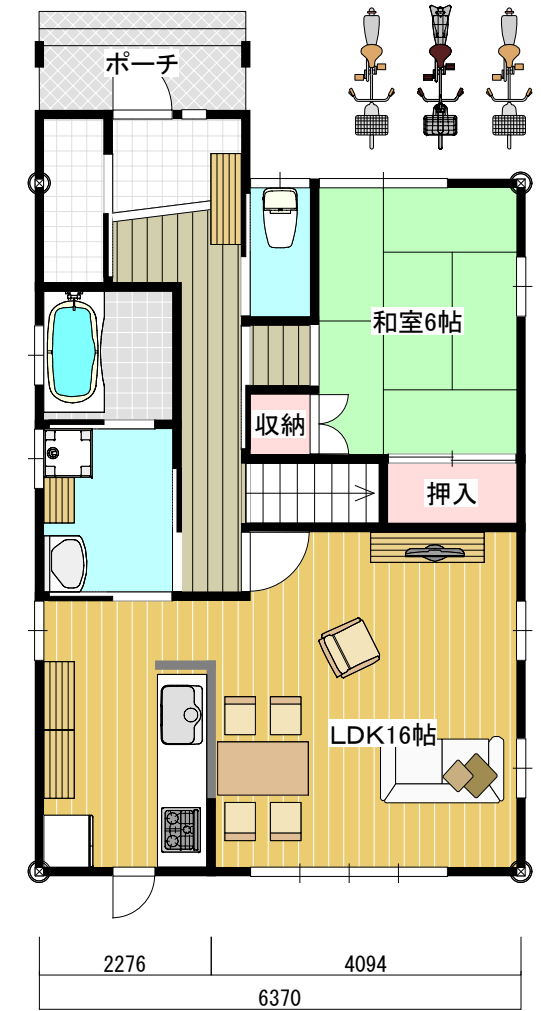


2階平面図

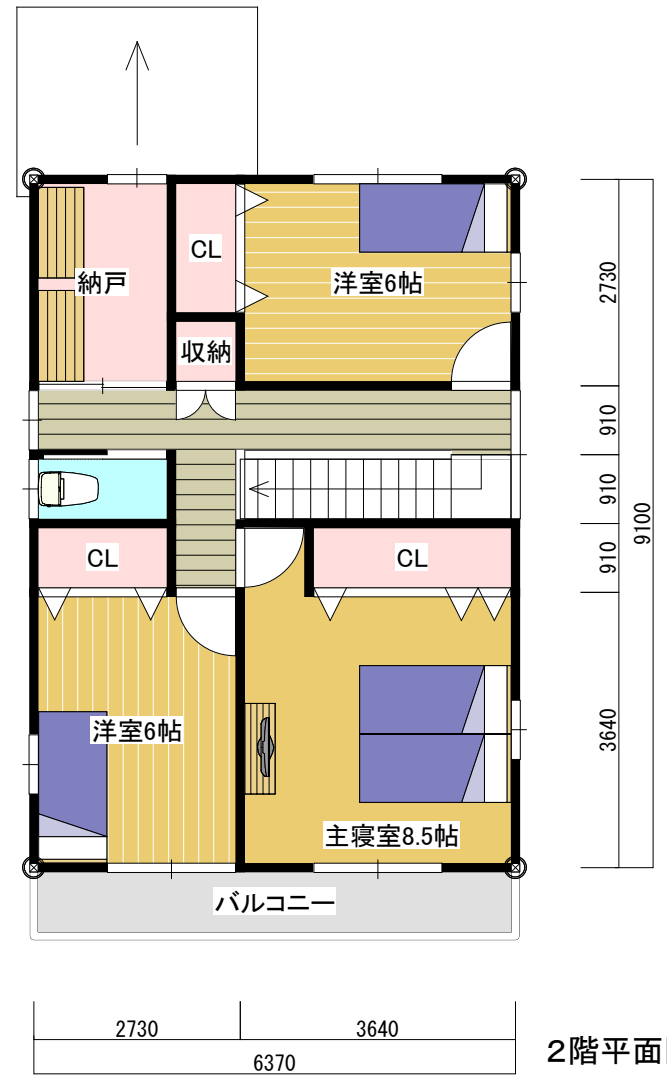
**A区画参考プラン**  
 土地面積 205.5㎡(62.16坪)公簿面積  
 建物面積 120.89㎡(36.57坪)  
 (1階:62.93㎡、2階:57.96㎡)



1階平面図



1階平面図



2階平面図

**B区画参考プラン**  
 土地面積 205.5㎡(62.15坪)公簿面積  
 建物面積 120.89㎡(36.57坪)  
 (1階:62.93㎡、2階:57.96㎡)

